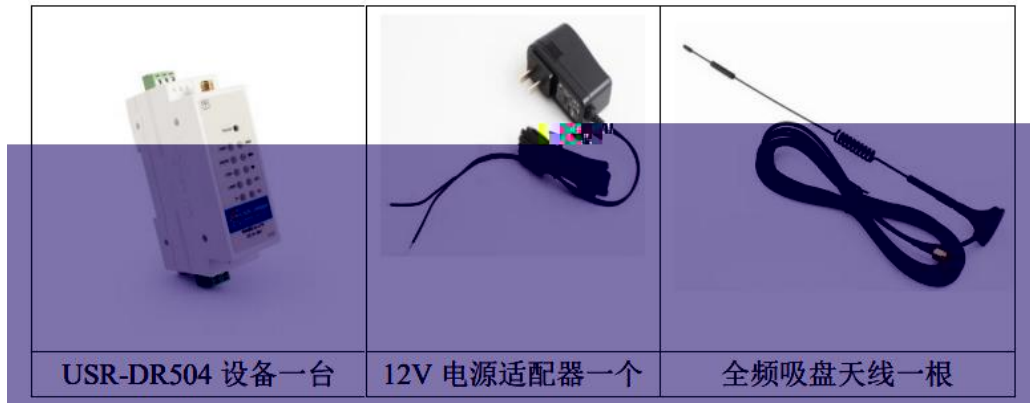
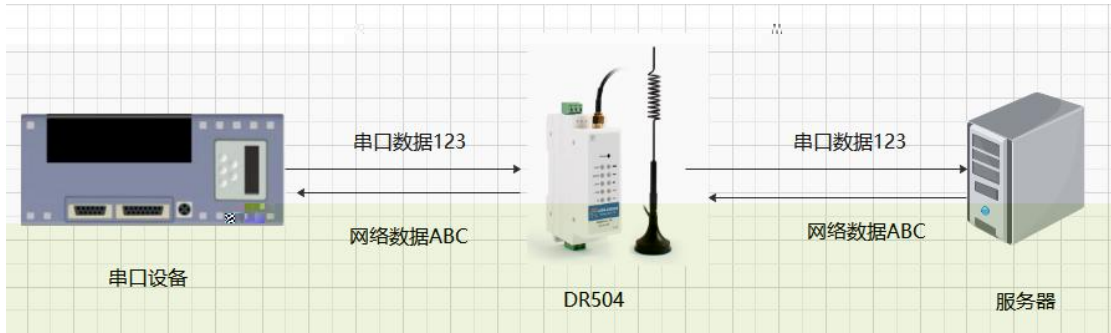


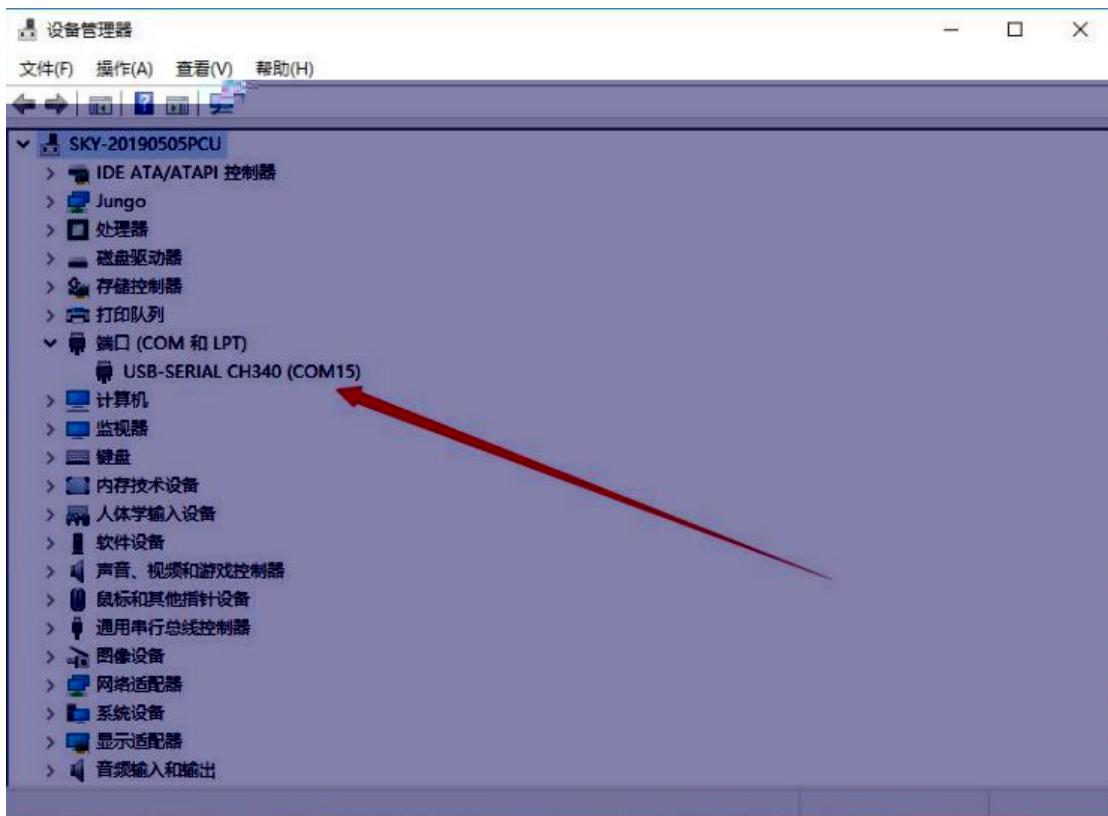
USR-DR504

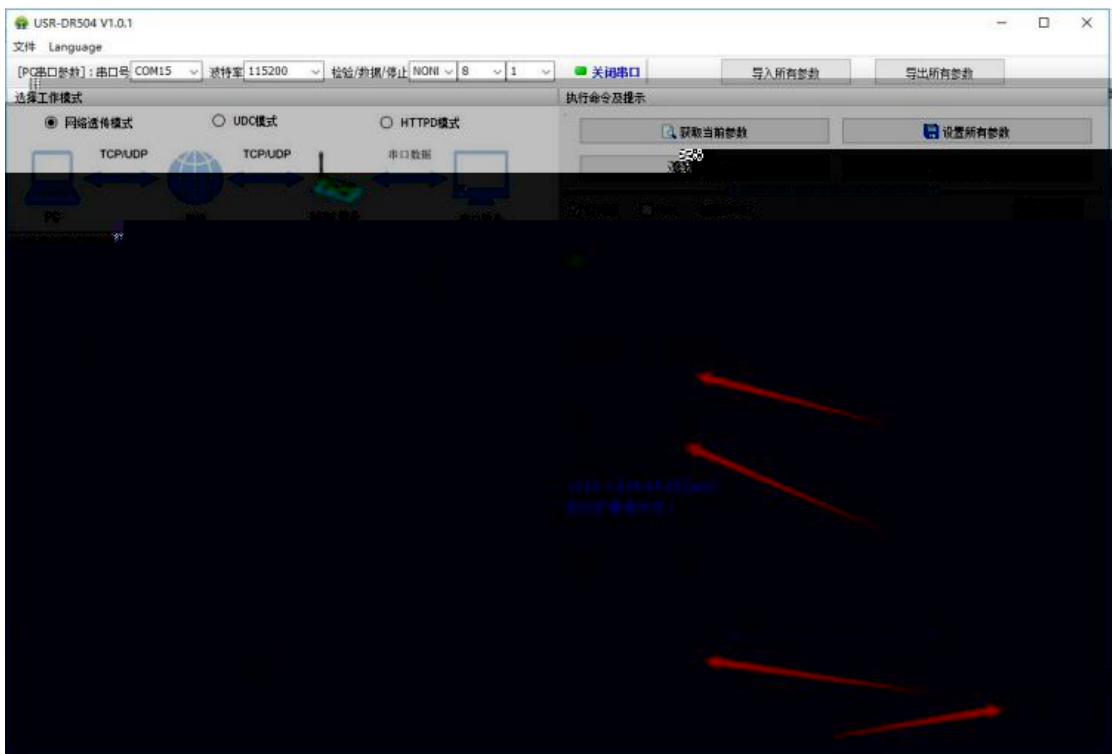
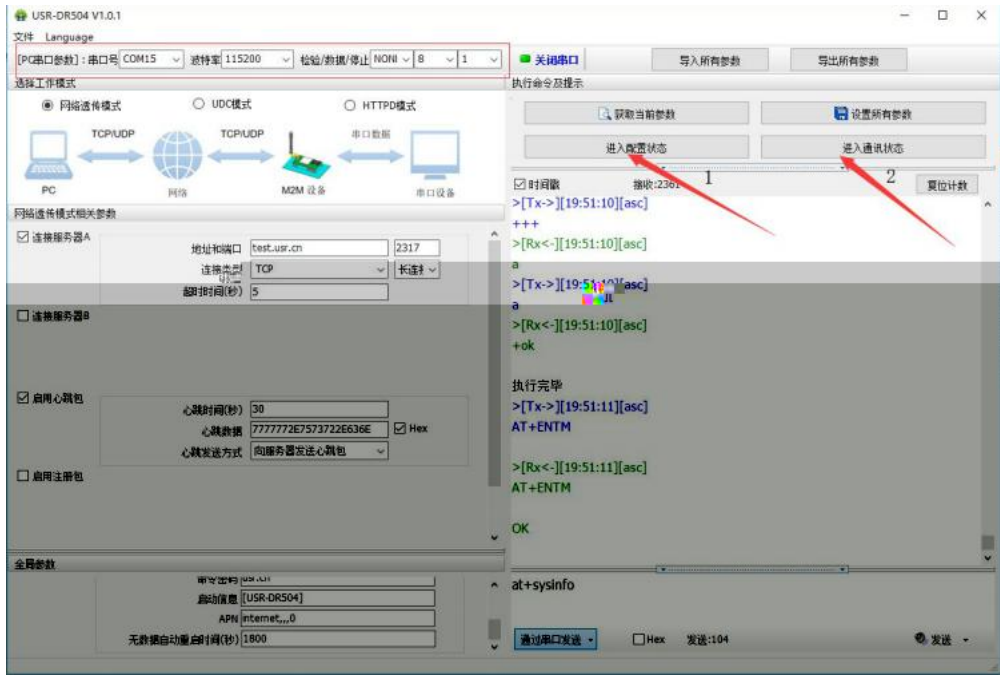


## 五、联系方式



指示灯名称	指示功能	状态
PWR	电源指示灯	电源工作正常常亮
WORK	系统运行工作指示灯	系统运行后闪烁
NET	网络状态指示灯	2G 网络闪烁 2 次 3G 网络闪烁 3 次 4G 网络闪烁 4 次 没有网络熄灭
LINKA	Socket A 连接指示	Socket A 连接建立常亮
LINKB	Socket B 连接指示	Socket B 连接建立常亮
TX	串口数据发送指示	串口有数据发送时亮
RX	串口数据接收指示	串口有数据接收时亮
一级信号强度	一级信号强度指示	信号强度一级及以上时长亮
二级信号强度	二级信号强度指示	信号强度二级及以上时长亮
三级信号强度	三级信号强度指示	信号强度三级时长亮















可信賴的**智慧工業物聯網**伙伴

